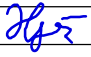
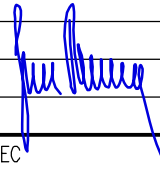



# F.1 PDPS

SOUŘADNICOVÝ SYSTÉM: S-JTSK  
VÝŠKOVÝ SYSTÉM: BpV

KRESLIL:	KOLEKTIV	 	 FÖRSTEROVA Č.P. 175, 566 01 VYSOKÉ MÝTO EMAIL.: MDS@MDSPROJEKT.CZ	
ZPRACOVAL:	ING. MARTIN HYRŠ			
TECHNICKÁ KONTROLA:	ING. JAN BURSA			
ZODPOVĚDNÝ PROJEKTANT:	ING. JAN BURSA			
HLAVNÍ PROJEKTANT:	ING. JAN BURSA			
KRAJ: PARDUBICKÝ	OKRES: SVITAVY	OBEC: BRNĚNEC	STUPEŇ:	DUSP
INVESTOR: PARDUBICKÝ KRAJ, KOMENSKÉHO NÁMĚSTÍ 125, 532 11, PARDUBICE			ZAK.ČÍSLO:	1968-19-3
AKCE: OBNOVA MOSTU EV. Č. 36311-2 BRNĚNEC – BŘEZOVÁ NAD SVITAVOU OBJEKT: <b>F.1. ZÁBOROVÝ ELABORÁT</b>			ARCHIVNÍ ČÍSLO:	1968
			DATUM:	04/2019
			FORMÁT:	A4
			MĚŘÍTKO:	
OBSAH: <b>INFORMACE O POZEMCÍCH</b>			ČÍSLO SOUPRAVY:	ČÍSLO PŘÍLOHY: <b>F.1.3</b>

Stavba: **OBNOVA MOSTU EV. Č. 36311-2 BRNĚNEC NAD  
SVITAVOU**

### **F.1.3. INFORMACE O POZEMCÍCH**

+

---



Parcelní číslo: [2615](#)  
Obec: [Brněnec \[577863\]](#)  
Katastrální území: [Brněnec \[609927\]](#)  
Číslo LV: [151](#)  
Výměra [m<sup>2</sup>]: 1065  
Typ parcely: Parcela katastru nemovitostí  
Mapový list: DKM  
Určení výměry: Ze souřadnic v S-JTSK  
Způsob využití: silnice  
Druh pozemku: ostatní plocha

### **Vlastníci, jiní oprávnění**

#### **Vlastnické právo**

**Podíl**

Pardubický kraj, Komenského náměstí 125, Pardubice-Staré Město, 53002  
Pardubice

#### **Hospodaření se svěřeným majetkem kraje**

**Podíl**

Správa a údržba silnic Pardubického kraje, Doubravice 98, 53353 Pardubice

### **Způsob ochrany nemovitosti**

#### **Název**

rozsáhlé chráněné území

#### **Seznam BPEJ**

Parcela nemá evidované BPEJ.

#### **Omezení vlastnického práva**

Nejsou evidována žádná omezení.

#### **Jiné zápisy**

Nejsou evidovány žádné jiné zápisy.

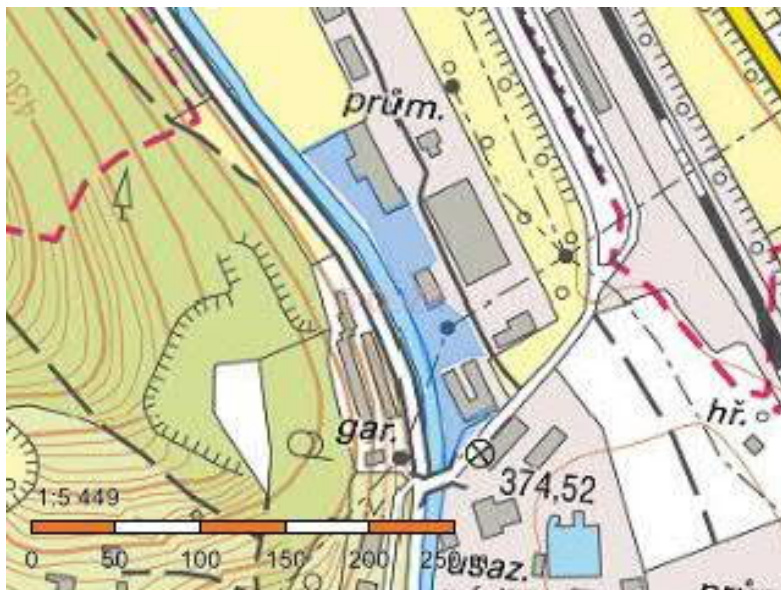
#### **Řízení, v rámci kterých byl k nemovitosti zapsán cenový údaj**

Nejsou evidována žádná řízení, v rámci kterých byl zapsán cenový údaj k nemovitosti.

Nemovitost je v územním obvodu, kde státní správu katastru nemovitostí ČR vykonává

[Katastrální úřad pro Pardubický kraj, Katastrální pracoviště Svitavy](#)

Zobrazené údaje mají informativní charakter. Platnost k 01.02.2018 08:00:00.



Parcelní číslo: [945](#)  
Obec: [Brněnec \[577863\]](#)  
Katastrální území: [Brněnec \[609927\]](#)  
Číslo LV: [7](#)  
Výměra [m<sup>2</sup>]: 3992  
Typ parcely: Parcela katastru nemovitostí  
Mapový list: DKM  
Určení výměry: Graficky nebo v digitalizované mapě  
Způsob využití: manipulační plocha  
Druh pozemku: ostatní plocha

### Vlastníci, jiní oprávnění

#### Vlastnické právo

#### Podíl

KRN, spol.s r.o., Lidická 1340/9, Předměstí, 56802 Svitavy

#### Způsob ochrany nemovitosti

##### Název

rozsáhlé chráněné území

##### Seznam BPEJ

Parcela nemá evidované BPEJ.

##### Omezení vlastnického práva

Nejsou evidována žádná omezení.

##### Jiné zápisy

Nejsou evidovány žádné jiné zápisy.

##### Řízení, v rámci kterých byl k nemovitosti zapsán cenový údaj

Nejsou evidována žádná řízení, v rámci kterých byl zapsán cenový údaj k nemovitosti.

Nemovitost je v územním obvodu, kde státní správu katastru nemovitostí ČR vykonává

[Katastrální úřad pro Pardubický kraj, Katastrální pracoviště Svitavy](#)

Zobrazené údaje mají informativní charakter. Platnost k 01.02.2018 08:00:00.



Parcelní číslo: [2378/2](#)  
Obec: [Brněnec \[577863\]](#)  
Katastrální území: [Brněnec \[609927\]](#)  
Číslo LV: [204](#)  
Výměra [m<sup>2</sup>]: 3023  
Typ parcely: Parcela katastru nemovitostí  
Mapový list: DKM  
Určení výměry: Ze souřadnic v S-JTSK  
Způsob využití: zeleň  
Druh pozemku: ostatní plocha

### **Vlastníci, jiní oprávnění**

#### **Vlastnické právo**

#### **Podíl**

PENAM, a.s., Cejl 504/38, Zábrdovice, 60200 Brno

#### **Způsob ochrany nemovitosti**

Nejsou evidovány žádné způsoby ochrany.

#### **Seznam BPEJ**

Parcela nemá evidované BPEJ.

#### **Omezení vlastnického práva**

Nejsou evidována žádná omezení.

#### **Jiné zápisy**

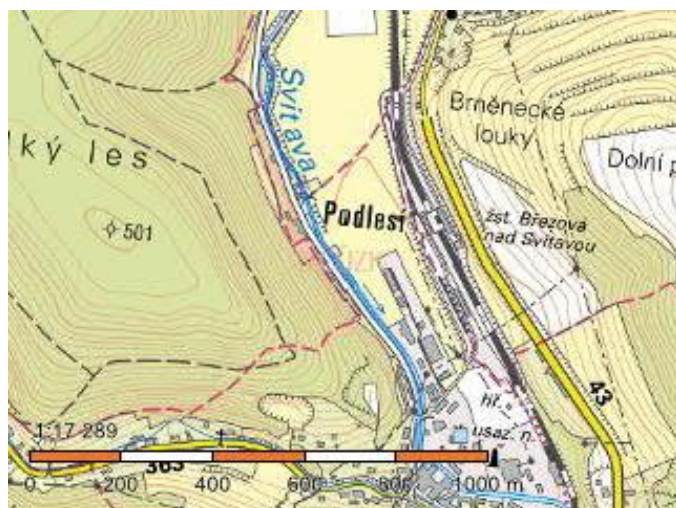
Nejsou evidovány žádné jiné zápisy.

#### **Řízení, v rámci kterých byl k nemovitosti zapsán cenový údaj**

Nejsou evidována žádná řízení, v rámci kterých byl zapsán cenový údaj k nemovitosti.

Nemovitost je v územním obvodu, kde státní správu katastru nemovitostí ČR vykonává  
[Katastrální úřad pro Pardubický kraj, Katastrální pracoviště Svitavy](#)

Zobrazené údaje mají informativní charakter. Platnost k 01.02.2018 08:00:00.



Parcelní číslo: [2371/1](#)  
Obec: [Brněnec \[577863\]](#)  
Katastrální území: [Brněnec \[609927\]](#)  
Číslo LV: [169](#)  
Výměra [m<sup>2</sup>]: 9397  
Typ parcely: Parcela katastru nemovitostí  
Mapový list: DKM  
Určení výměry: Graficky nebo v digitalizované mapě  
Způsob využití: koryto vodního toku přirozené nebo upravené  
Druh pozemku: vodní plocha

### **Vlastníci, jiní oprávnění**

#### **Vlastnické právo**

**Podíl**

Česká republika,

#### **Právo hospodařit s majetkem státu**

**Podíl**

Povodí Moravy, s.p., Dřevařská 932/11, Veveří, 60200 Brno

### **Způsob ochrany nemovitosti**

#### **Název**

rozsáhlé chráněné území

#### **Seznam BPEJ**

Parcela nemá evidované BPEJ.

#### **Omezení vlastnického práva**

Nejsou evidována žádná omezení.

#### **Jiné zápisy**

Nejsou evidovány žádné jiné zápisy.

**Řízení, v rámci kterých byl k nemovitosti zapsán cenový údaj**



Nejsou evidována žádná řízení, v rámci kterých byl zapsán cenový údaj k nemovitosti.

Nemovitost je v územním obvodu, kde státní správu katastru nemovitostí ČR vykonává

[Katastrální úřad pro Pardubický kraj, Katastrální pracoviště Svitavy](#)

Zobrazené údaje mají informativní charakter. Platnost k 01.02.2018 08:00:00.



Parcelní číslo: [2371/4](#)

Obec: [Brněnec \[577863\]](#)

Katastrální území: [Brněnec \[609927\]](#)

Číslo LV: [451](#)

Výměra [m<sup>2</sup>]: 947

Typ parcely: Parcela katastru nemovitostí

Mapový list: DKM

Určení výměry: Graficky nebo v digitalizované mapě

Způsob využití: koryto vodního toku přirozené nebo upravené

Druh pozemku: vodní plocha

#### **Vlastníci, jiní oprávnění**

##### **Vlastnické právo**

##### **Podíl**

Bárta Zdeněk, Moravská Chrástová 11, 56904 Brněnec

#### **Způsob ochrany nemovitosti**

Nejsou evidovány žádné způsoby ochrany.

#### **Seznam BPEJ**

Parcela nemá evidované BPEJ.

#### **Omezení vlastnického práva**

Nejsou evidována žádná omezení.

### Jiné zápisy

Nejsou evidovány žádné jiné zápisy.

### Řízení, v rámci kterých byl k nemovitosti zapsán cenový údaj

[V-7289/2016](#)

Nemovitost je v územním obvodu, kde státní správu katastru nemovitostí ČR vykonává

[Katastrální úřad pro Pardubický kraj, Katastrální pracoviště Svitavy](#)

Zobrazené údaje mají informativní charakter. Platnost k 01.02.2018 08:00:00.



Parcelní číslo: [2336/2](#)

Obec: [Brněnec \[577863\]](#)

Katastrální území: [Brněnec \[609927\]](#)

Číslo LV: [151](#)

Výměra [m<sup>2</sup>]: 1131

Typ parcely: Parcela katastru nemovitostí

Mapový list: DKM

Určení výměry: Ze souřadnic v S-JTSK

Způsob využití: silnice

Druh pozemku: ostatní plocha

### Vlastníci, jiní oprávnění

#### Vlastnické právo

Podíl

Pardubický kraj, Komenského náměstí 125, Pardubice-Staré Město, 53002  
Pardubice

#### Hospodaření se svěřeným majetkem kraje

Podíl

Správa a údržba silnic Pardubického kraje, Doubravice 98, 53353 Pardubice

#### Způsob ochrany nemovitosti

##### Název

rozsáhlé chráněné území

##### Seznam BPEJ

Parcela nemá evidované BPEJ.

#### Omezení vlastnického práva



Nejsou evidována žádná omezení.

#### **Jiné zápisy**

Nejsou evidovány žádné jiné zápisy.

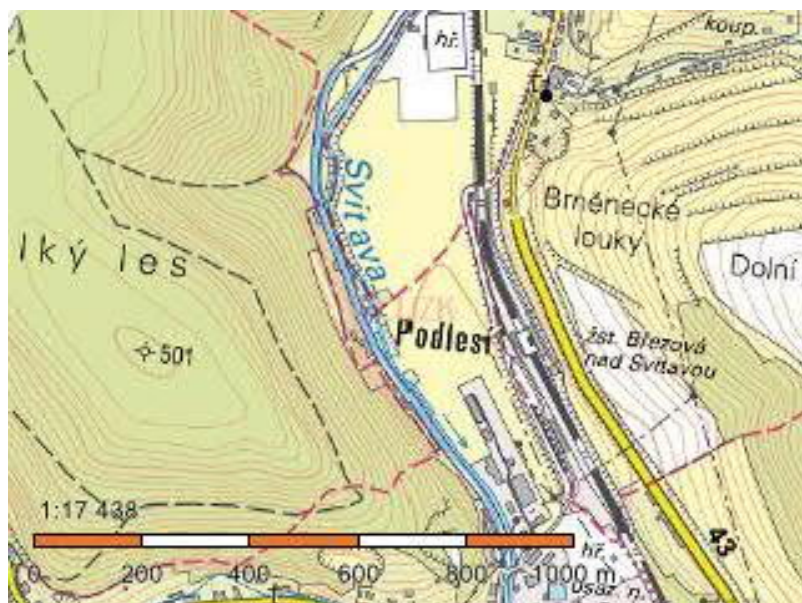
#### **Řízení, v rámci kterých byl k nemovitosti zapsán cenový údaj**

Nejsou evidována žádná řízení, v rámci kterých byl zapsán cenový údaj k nemovitosti.

Nemovitost je v územním obvodu, kde státní správu katastru nemovitostí ČR vykonává

[Katastrální úřad pro Pardubický kraj, Katastrální pracoviště Svitavy](#)

Zobrazené údaje mají informativní charakter. Platnost k 01.02.2018 08:00:00.



Parcelní číslo: [2336/1](#)

Obec: [Brněnec \[577863\]](#)

Katastrální území: [Brněnec \[609927\]](#)

Číslo LV: [10001](#)

Výměra [m<sup>2</sup>]: 5921

Typ parcely: Parcela katastru nemovitostí

Mapový list: DKM

Určení výměry: Ze souřadnic v S-JTSK

Způsob využití: silnice

Druh pozemku: ostatní plocha

#### **Vlastníci, jiní oprávnění**

##### **Vlastnické právo**

##### **Podíl**

Obec Brněnec, Moravská Chrastová 77, 56904 Brněnec

#### **Způsob ochrany nemovitosti**

##### **Název**

rozsáhlé chráněné území

##### **Seznam BPEJ**

Parcela nemá evidované BPEJ.

**Omezení vlastnického práva**

Nejsou evidována žádná omezení.

**Jiné zápisy**

Nejsou evidovány žádné jiné zápisy.

**Řízení, v rámci kterých byl k nemovitosti zapsán cenový údaj**

Nejsou evidována žádná řízení, v rámci kterých byl zapsán cenový údaj k nemovitosti.

Nemovitost je v územním obvodu, kde státní správu katastru nemovitostí ČR vykonává

[Katastrální úřad pro Pardubický kraj, Katastrální pracoviště Svitavy](#)

Zobrazené údaje mají informativní charakter. Platnost k 01.02.2018 08:00:00.



Parcelní číslo: [2430](#)

Obec: [Brněnec \[577863\]](#)

Katastrální území: [Brněnec \[609927\]](#)

Číslo LV: [10001](#)

Výměra [m<sup>2</sup>]: 276

Typ parcely: Parcela katastru nemovitostí

Mapový list: DKM

Určení výměry: Ze souřadnic v S-JTSK

Způsob využití: neplodná půda

Druh pozemku: ostatní plocha

**Vlastníci, jiní oprávnění**

**Vlastnické právo**

**Podíl**

Obec Brněnec, Moravská Chrástová 77, 56904 Brněnec

**Způsob ochrany nemovitosti**

**Název**

rozsáhlé chráněné území

### **Seznam BPEJ**

Parcela nemá evidované BPEJ.

### **Omezení vlastnického práva**

Nejsou evidována žádná omezení.

### **Jiné zápisy**

Nejsou evidovány žádné jiné zápisy.

### **Řízení, v rámci kterých byl k nemovitosti zapsán cenový údaj**

Nejsou evidována žádná řízení, v rámci kterých byl zapsán cenový údaj k nemovitosti.

Nemovitost je v územním obvodu, kde státní správu katastru nemovitostí ČR vykonává  
[Katastrální úřad pro Pardubický kraj, Katastrální pracoviště Svitavy](#)

Zobrazené údaje mají informativní charakter. Platnost k 01.02.2018 08:00:00.